

ATALANTA



ATA 0

1 NAP

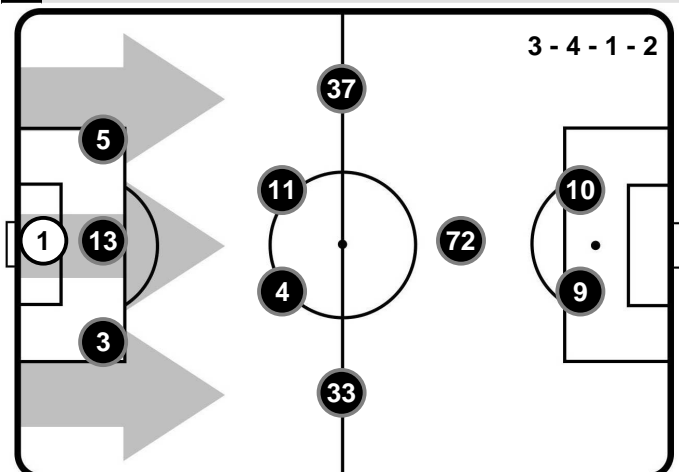


NAPOLI

## FORMAZIONI

### ATALANTA

- 1 ETRIT BERISHA (P)
- 3 RAFAEL TOLOI
- 13 MATTIA CALDARA
- 5 ANDREA MASIELLO
- 33 HANS HATEBOER
- 4 BRYAN CRISTANTE
- 11 REMO FREULER
- 37 LEONARDO SPINAZZOLA
- 72 JOSIP ILICIC
- 9 ANDREAS CORNELIUS
- 10 ALEJANDRO GOMEZ



### A disposizione

- 31 FRANCESCO ROSSI
- 91 PIERLUIGI GOLLINI
- 6 JOSE' PALOMINO
- 7 RICCARDO ORSOLINI
- 8 ROBIN GOSENS
- 19 LUCA RIZZO
- 21 TIMOTHY CASTAGNE
- 23 FILIPPO MELEGONI
- 28 GIANLUCA MANCINI
- 29 ANDREA PETAGNA
- 32 NICOLAS HAAS

Allenatore: GIAN PIERO GASPERINI

Arbitro:

Guardalinee:

Guardalinee:

Quarto Uomo:

V.A.R.:

A.V.A.R.:

DANIELE ORSATO

RICCARDO DI FIORE

ALBERTO TEGONI

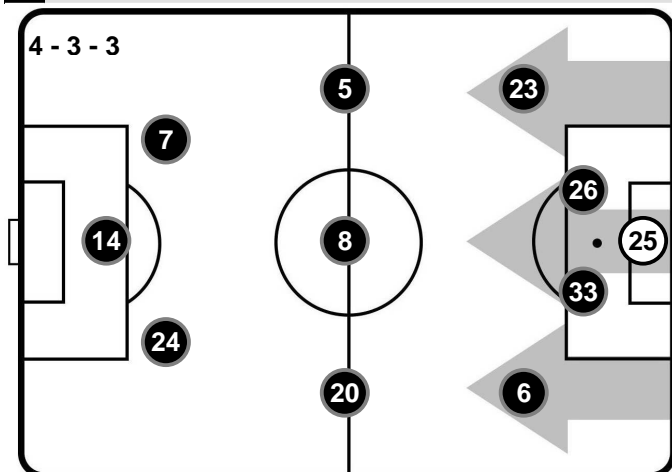
DAVIDE GHERSINI

PIERO GIACOMELLI

SERGIO RANGHETTI

### NAPOLI

- 25 PEPE REINA (P)
- 23 ELSEID HYSAJ
- 26 KALIDOU KOULIBALY
- 33 RAUL ALBIOL
- 6 MARIO RUI
- 5 ALLAN
- 8 JORGINHO
- 20 PIOTR ZIELINSKI
- 7 JOSE' CALLEJON
- 14 DRIES MERTENS
- 24 LORENZO INSIGNE



### A disposizione

- 1 RAFAEL
- 22 LUIGI SEPE
- 11 CHRISTIAN MAGGIO
- 15 EMANUELE GIACCHERINI
- 17 MAREK HAMSIK
- 19 NIKOLA MAKSIMOVIC
- 21 VLAD CHIRICHES
- 30 MARKO ROG
- 37 ADAM OUNAS
- 42 AMADOU DIAWARA
- 62 LORENZO TONELLI

Allenatore: MAURIZIO SARRI

ATALANTA



ATA 0

1 NAP



NAPOLI

## CRONOLOGIA

ATA

1T 0' | 45+1' | 2T 46' | 90+5'

NAP

ATALANTA

NAPOLI

0

1

R. GOSENS | L. SPINAZZOLA 61'

N. HAAS | J. ILICIC 75'

R. ORSOLINI | R. TOLOI 79'

24' MARIO RUI

65' D. MERTENS

74' M. HAMSIK | L. INSIGNE

86' M. ROG | P. ZIELINSKI

88' J. CALLEJON

90+1' C. MAGGIO | J. CALLEJON

### Legenda:

- Gol
- Rigore
- Ammonizione
- Espulsione
- Autogol
- Rigore sbagliato
- Doppia Ammonizione
- Sostituzione

**ATALANTA**

**ATA 0**
**1 NAP**

**NAPOLI**

## TEMPO DI GIOCO



Effettivo: 51%



## POSSESSO PALLA

Tempo Effettivo 48'58



ATALANTA

NAPOLI

Totale 23'40


 PROPRIA  
META' CAMPO

ATALANTA

 META' CAMPO  
AVVERSARIA

Totale 25'18


 PROPRIA  
META' CAMPO

NAPOLI

 META' CAMPO  
AVVERSARIA

## POSSESSO PALLA PER QUARTI

1T	0'-15'	2T	0'-15'
3'10	3'26	4'07	4'57
	16'-30'		16'-30'
4'12	3'54	3'26	2'09
	31'-46'		31'-50'
5'04	6'18	3'41	4'34

## STATISTICHE SQUADRE

	ATA	NAP
Totale tiri	3	9
Tiri in porta (Gol)	3(0)	3(1)
Tiri in porta su azione da palla inattiva	1	
Tiri in porta da area	1	3
Tiri fuori		6
Occasioni da gol	3	7
Assist		2
Fuorigioco	3	3
Corner	8	7
Falli fatti	10	13
Palle perse	35	45
Palle recuperate	43	35
Azioni manovrate	13	14
Contropiede		1
Ripartenze da recupero	2	3
Lanci Lunghi	21	16
Azioni Pressing	6	8
Passaggi sbagliati	24	27
Parate	2	3

**ATALANTA**

**ATA 0**
**1 NAP**

**NAPOLI**

## STATISTICHE GIOCATORE

ATALANTA		MIN	GS	AUT	PA	PI	PPU	AMM	DAM	ESP						
1	E. BERISHA	96'	1		2											
		MIN	G	AUT	TP	TF	OG	AS	CR	FF	FS	PR	PP	AMM	DAM	ESP
3	R. TOLOI	80'			1		1					2	2			
13	M. CALDARA	96'									2	2	7			
5	A. MASIELLO	96'									2	1	5	3		
33	H. HATEBOER	96'									1	1	3	5		
4	B. CRISTANTE	96'			2		1				2		10	7		
11	R. FREULER	96'									1	3	7	3		
37	L. SPINAZZOLA	62'							2		1			6		
72	J. ILICIC	76'					1		2			3	2			
9	A. CORNELIUS	96'							1		2	2	2			
10	A. GOMEZ	96'							1		3	1	2			
7	R. ORSOLINI	16'								1						
8	R. GOSENS	34'								1		3	2			
32	N. HAAS	20'											1			

NAPOLI		MIN	GS	AUT	PA	PI	PPU	AMM	DAM	ESP						
25	P. REINA	96'			3	1										
		MIN	G	AUT	TP	TF	OG	AS	CR	FF	FS	PR	PP	AMM	DAM	ESP
23	E. HYSAJ	96'							1	2		2	3			
26	K. KOULIBALY	96'								2		8	1			
33	R. ALBIOL	96'											1			
6	MARIO RUI	96'							1	2	2	2	3	1		
5	ALLAN	96'								1	2	8	6			
8	JORGINHO	96'										4	7			
20	P. ZIELINSKI	87'				1	1					4	7			
7	J. CALLEJON	92'			1		1	1	3	2	3	5	5	1		
14	D. MERTENS	96'	1		1	2	2	1		4	2	1	8			
24	L. INSIGNE	75'				2	1		1			1	3			
11	C. MAGGIO	4'														
17	M. HAMSIK	21'				1	1						1			
30	M. ROG	9'			1		1									

### Legenda

**MIN :** Minuti giocati  
**TP :** Tiri in porta  
**AS :** Assist  
**FS :** Falli subiti  
**AMM :** Ammonizioni  
**GS :** Gol subiti  
**PPU :** Parate da punizione diretta

**G :** Gol  
**TF :** Tiri fuori  
**CR :** Cross  
**PR :** Palle recuperate  
**DAM :** Doppia ammonizione  
**PA :** Parate

**AUT :** Autogol  
**OG :** Occasioni da gol  
**FF :** Falli fatti  
**PP :** Palle perse  
**ESP :** Espulsioni  
**PI :** Parate da palla inattiva

## RANKING GIOCATORI

### Tiri in porta (Gol)

1	B. CRISTANTE	ATA	2(0)
2	J. CALLEJON	NAP	1(0)
3	D. MERTENS	NAP	1(1)
4	M. ROG	NAP	1(0)
5	R. TOLOI	ATA	1(0)

### Tiri fuori

1	L. INSIGNE	NAP	2
2	D. MERTENS	NAP	2
3	M. HAMSIK	NAP	1
4	P. ZIELINSKI	NAP	1

### Occasioni da gol

1	D. MERTENS	NAP	2
2	J. CALLEJON	NAP	1
3	B. CRISTANTE	ATA	1
4	M. HAMSIK	NAP	1
5	J. ILICIC	ATA	1

### Assist

1	J. CALLEJON	NAP	1
2	D. MERTENS	NAP	1

### Cross

1	J. CALLEJON	NAP	3
2	J. ILICIC	ATA	2
3	L. SPINAZZOLA	ATA	2
4	A. CORNELIUS	ATA	1
5	A. GOMEZ	ATA	1

### Palle recuperate

1	B. CRISTANTE	ATA	10
2	ALLAN	NAP	8
3	K. KOULIBALY	NAP	8
4	M. CALDARA	ATA	7
5	R. FREULER	ATA	7

### Palle perse

1	D. MERTENS	NAP	8
2	B. CRISTANTE	ATA	7
3	JORGINHO	NAP	7
4	P. ZIELINSKI	NAP	7
5	ALLAN	NAP	6

### Falli fatti

1	D. MERTENS	NAP	4
2	M. CALDARA	ATA	2
3	J. CALLEJON	NAP	2
4	B. CRISTANTE	ATA	2
5	E. HYSAJ	NAP	2

### Falli subiti

1	J. CALLEJON	NAP	3
2	R. FREULER	ATA	3
3	A. GOMEZ	ATA	3
4	ALLAN	NAP	2
5	M. CALDARA	ATA	2

ATALANTA



ATA 0

1 NAP



NAPOLI

## RANKING GIOCATORI (Performance Chilometriche-Velocistiche)

Jog - Run - Sprint (km)		
1	REMO FREULER	totale km 10.911
2.466	7.604	0.841
2	BRYAN CRISTANTE	totale km 10.622
2.436	7.529	0.657
3	MATTIA CALDARA	totale km 10.459
2.839	7.119	0.501
4	ANDREAS CORNELIUS	totale km 10.452
2.439	7.407	0.606
5	ANDREA MASIELLO	totale km 9.896
2.896	6.459	0.541

Velocità media in Run (km/h)		
1	R. FREULER	ATA 7.5
2	B. CRISTANTE	ATA 7.4
3	L. SPINAZZOLA	ATA 7.4
4	J. ILICIC	ATA 7.3
5	H. HATEBOER	ATA 7.2

Velocità in Sprint (km/h)		
1	L. SPINAZZOLA	ATA 32
2	A. CORNELIUS	ATA 31.92
3	A. GOMEZ	ATA 31.29
4	J. ILICIC	ATA 31.15

Jog - Run - Sprint (km)		
1	JORGINHO	totale km 12.094
2.279	8.737	1.078
2	KALIDOU KOULIBALY	totale km 10.823
2.64	7.202	0.981
3	MARIO RUI	totale km 10.757
2.494	7.369	0.894
4	RAUL ALBIOL	totale km 10.674
2.823	7.183	0.668
5	DRIES MERTENS	totale km 10.65
3.056	6.531	1.063

Velocità media in Run (km/h)		
1	M. ROG	NAP 8.2
2	JORGINHO	NAP 7.9
3	P. ZIELINSKI	NAP 7.9
4	L. INSIGNE	NAP 7.7
5	M. HANSIK	NAP 7.5

Velocità in Sprint (km/h)		
1	K. KOULIBALY	NAP 34.15
2	E. HYSAJ	NAP 31.86
3	D. MERTENS	NAP 31.36
4	P. ZIELINSKI	NAP 31.17

## PERFORMANCE DI SQUADRA (Chilometriche-Velocistiche)

Distanza percorsa (Km)	101.86
Velocità Media (Km/h)	6.6
Jog-Run-Sprint (km 101.86)	
26.316	68.748 6.796

Distanza percorsa (Km)	107.352
Velocità Media (Km/h)	6.9
Jog-Run-Sprint (km 107.352)	
26.153	71.759 9.44

ATALANTA



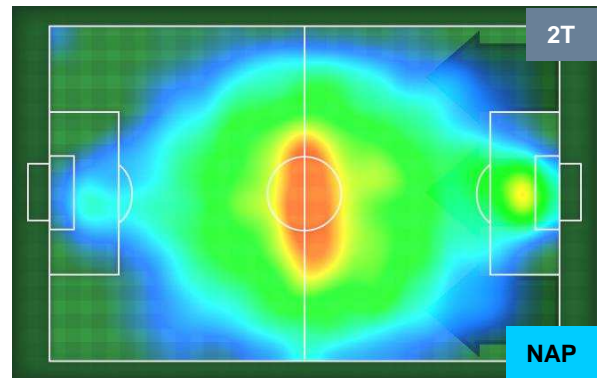
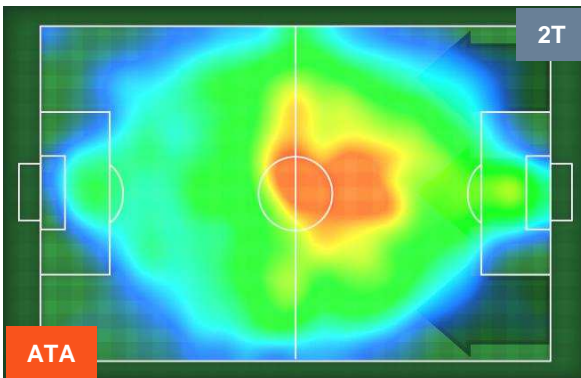
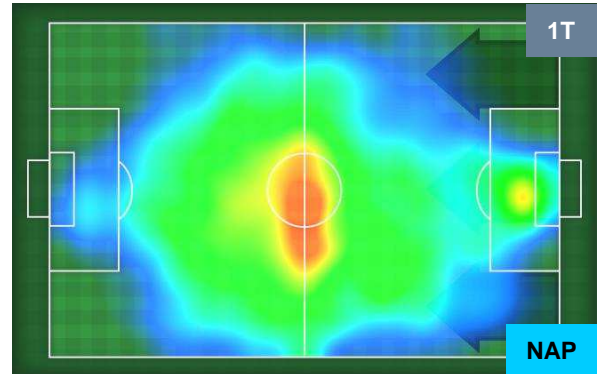
ATA 0

1 NAP



NAPOLI

### HEATMAP



ATALANTA



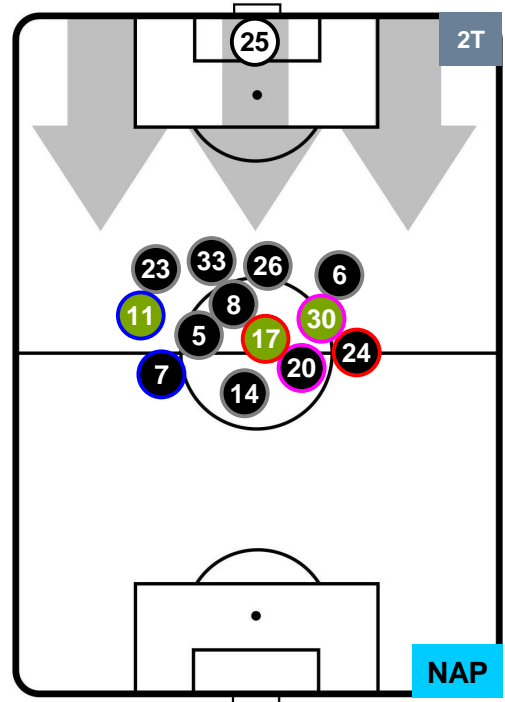
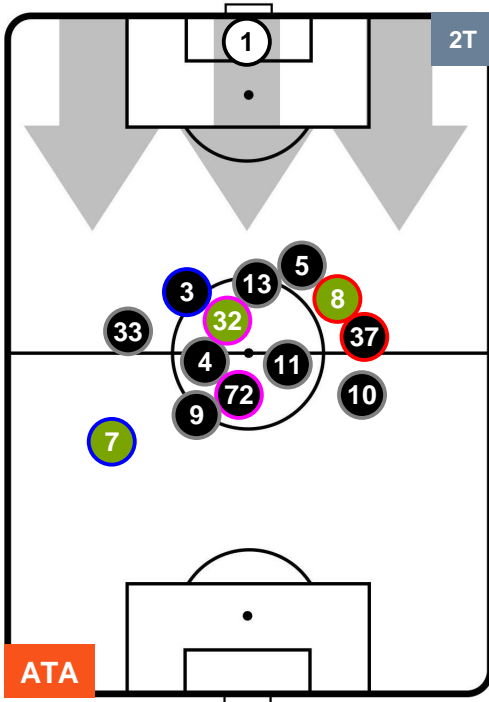
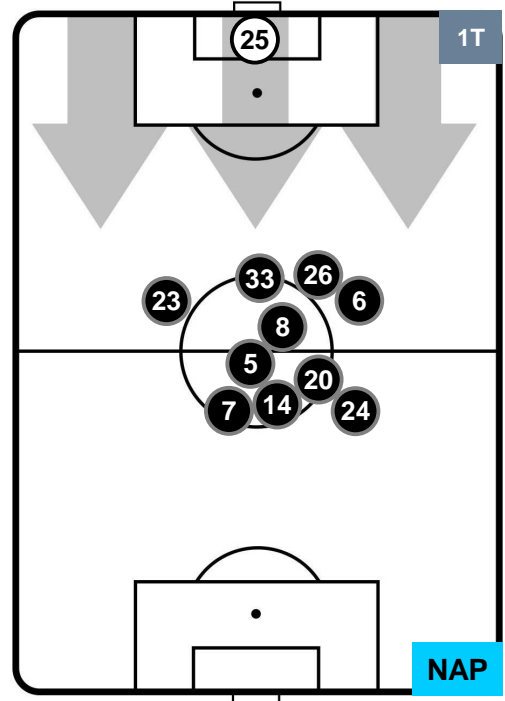
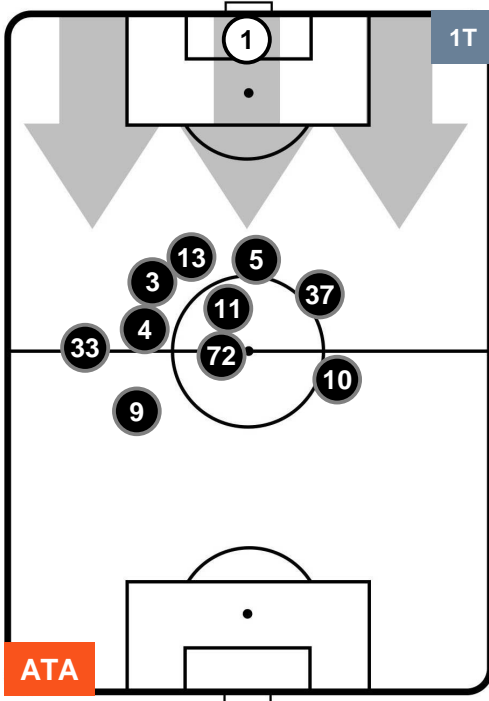
ATA 0

1 NAP



NAPOLI

## POSIZIONI MEDIE



- Legenda:**
- 1ª Sostituzione ● Giocatore Entrato ● Giocatore Uscito
  - 2ª Sostituzione ● Giocatore Entrato ● Giocatore Uscito ■ Giocatore Entrato in sostituzione di ●
  - 3ª Sostituzione ● Giocatore Entrato ● Giocatore Uscito ■ Giocatore Entrato in sostituzione di ●

ATALANTA



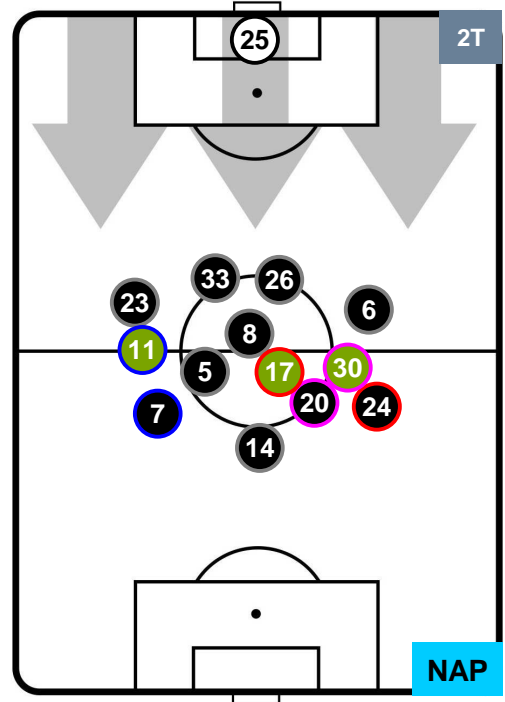
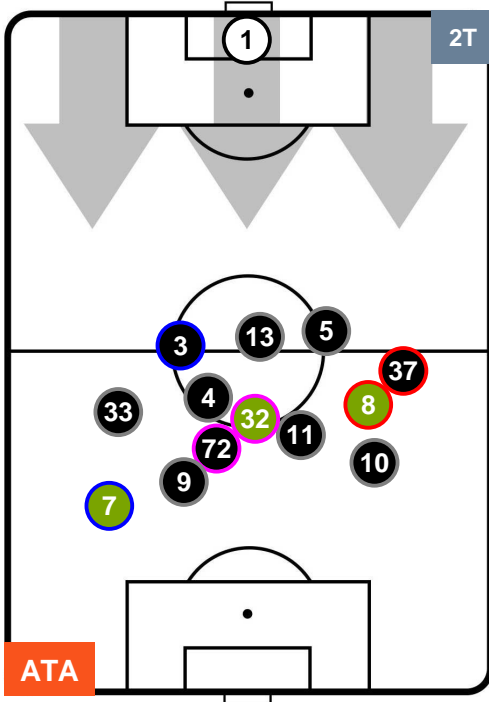
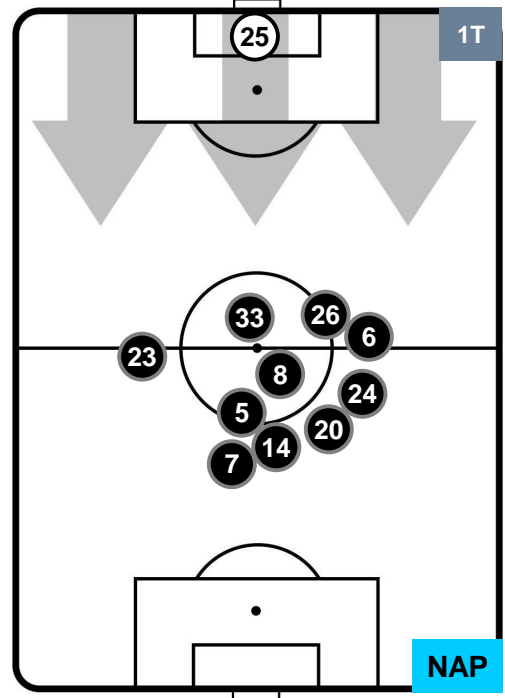
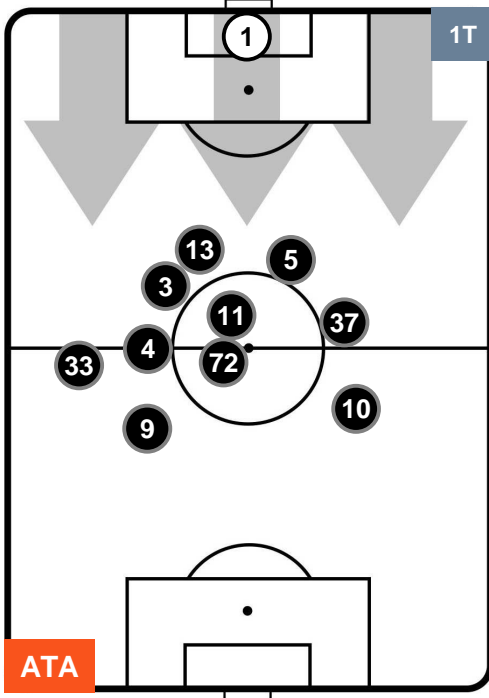
ATA 0

1 NAP



NAPOLI

## POSIZIONI MEDIE POSSESSO PALLA (proprio)



- Legenda:**
- 1ª Sostituzione    ● Giocatore Entrato    ● Giocatore Uscito
  - 2ª Sostituzione    ● Giocatore Entrato    ● Giocatore Uscito    ■ Giocatore Entrato in sostituzione di ●
  - 3ª Sostituzione    ● Giocatore Entrato    ● Giocatore Uscito    ■ Giocatore Entrato in sostituzione di ●



ATALANTA



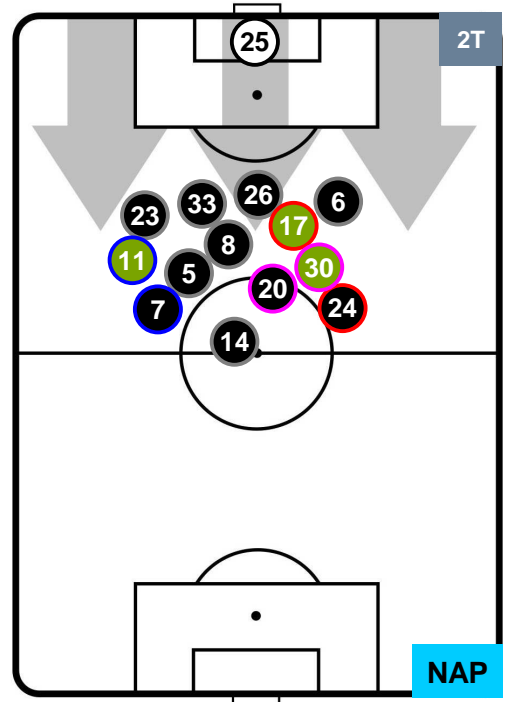
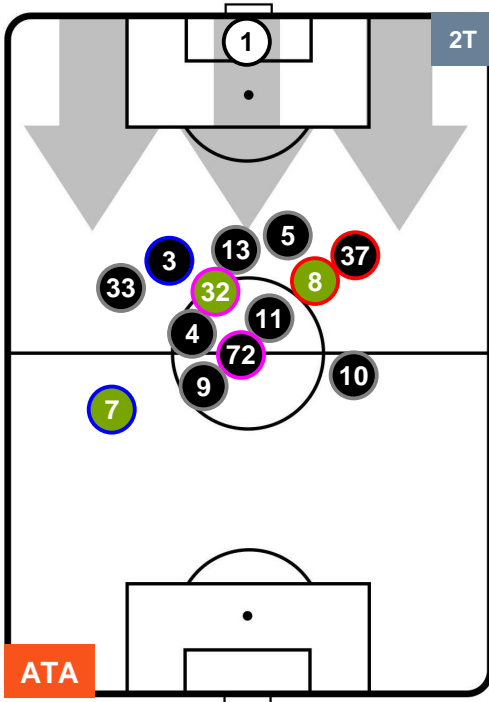
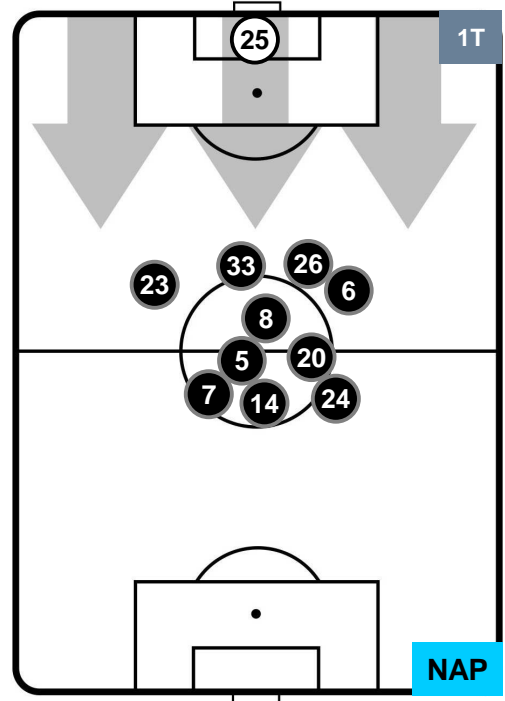
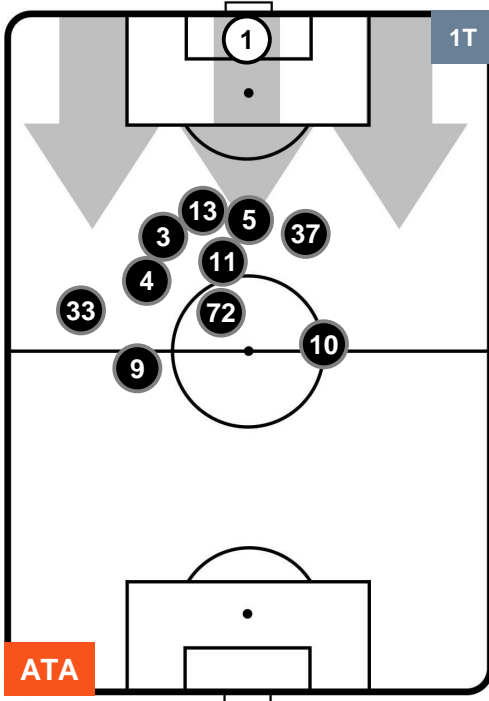
ATA 0

1 NAP



NAPOLI

POSIZIONI MEDIE POSSESSO PALLA (avversario)



- Legenda:**
- 1ª Sostituzione    ● Giocatore Entrato    ● Giocatore Uscito
  - 2ª Sostituzione    ● Giocatore Entrato    ● Giocatore Uscito    ■ Giocatore Entrato in sostituzione di ●
  - 3ª Sostituzione    ● Giocatore Entrato    ● Giocatore Uscito    ■ Giocatore Entrato in sostituzione di ●

ATALANTA



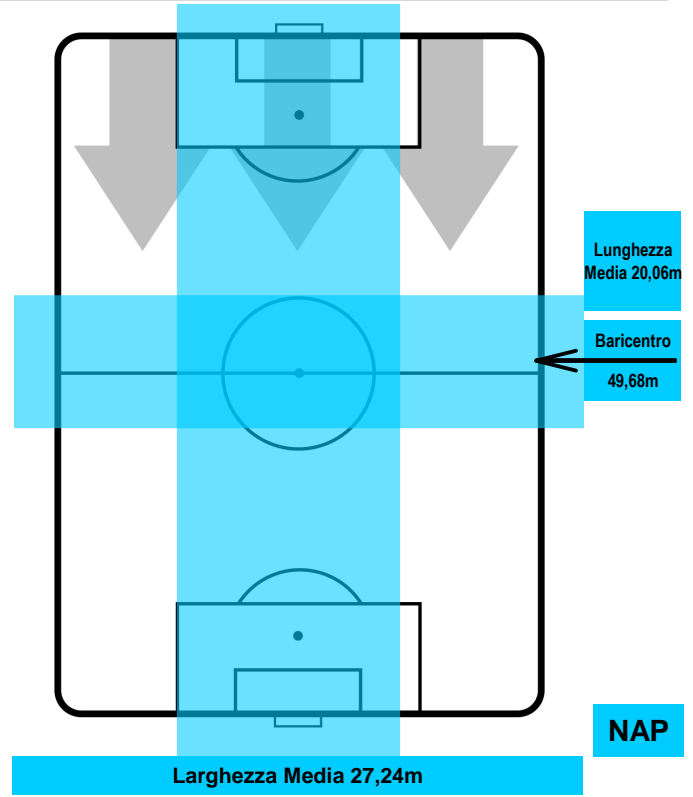
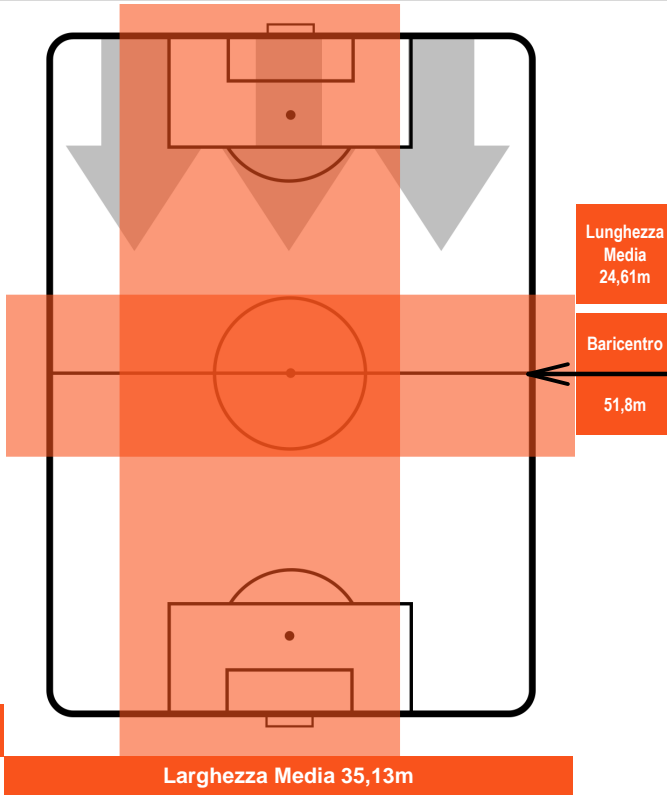
ATA 0

1 NAP

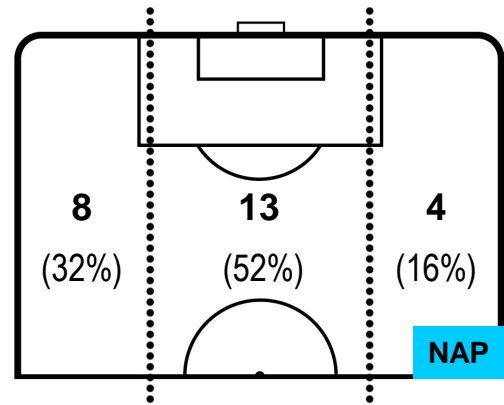
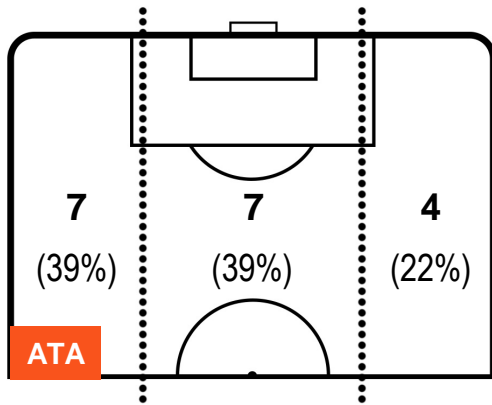


NAPOLI

## BARICENTRO



## BILANCIAMENTO OFFENSIVO



ATALANTA



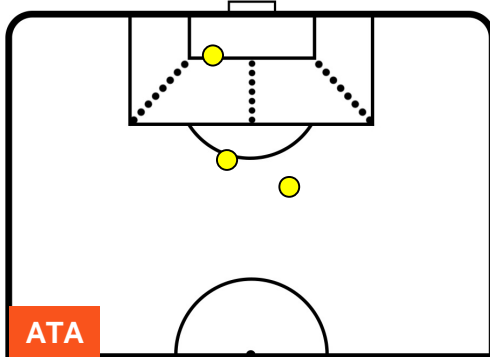
ATA 0

1 NAP

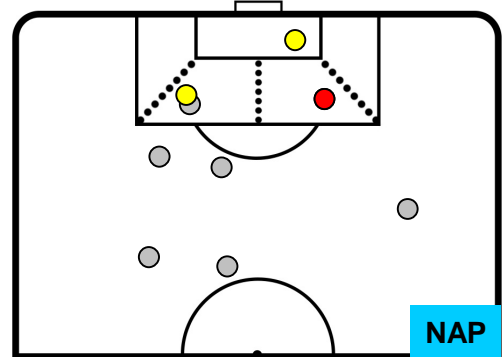


NAPOLI

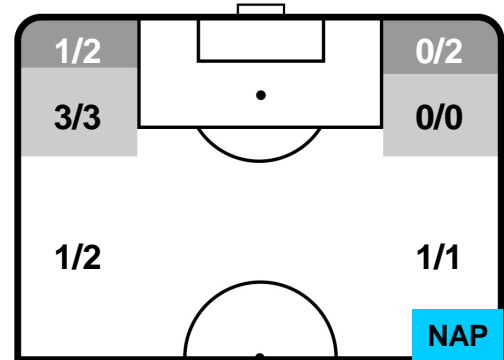
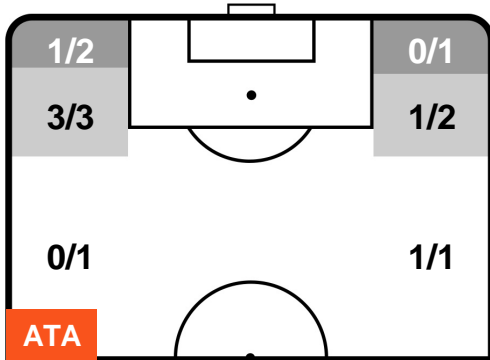
### ZONE DI TIRO



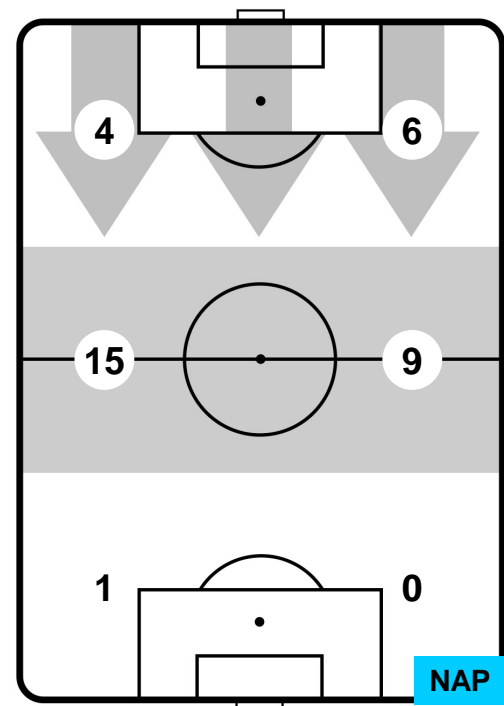
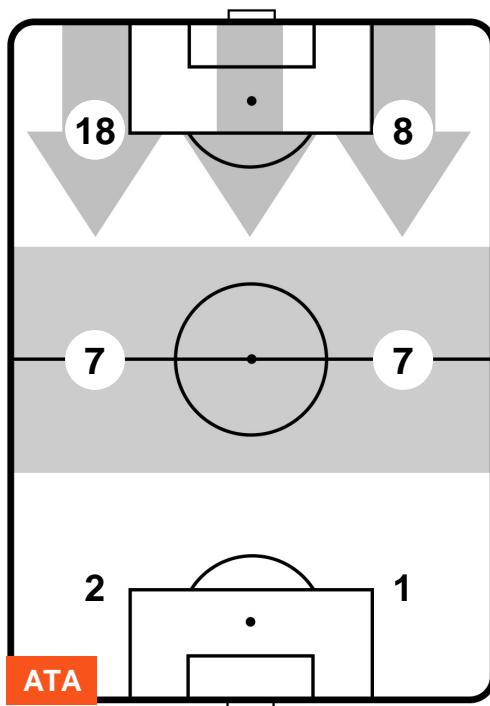
0	Gol	1
3	In porta	3
0	Fuori Porta	6



### CROSS IN GIOCO



### PALLE RECUPERATE



ATALANTA



ATA 0

1 NAP



NAPOLI

## MVP (Most Valuable Player)

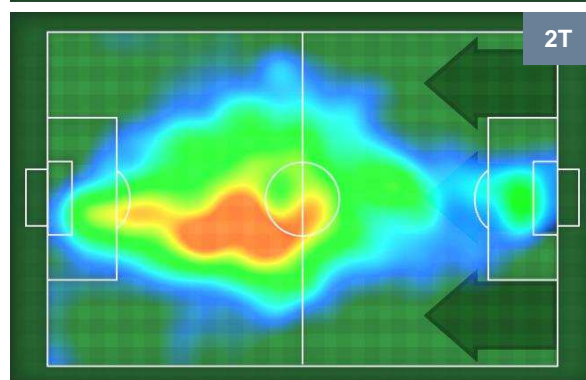
<b>BRYAN CRISTANTE</b>		<b>4</b>
ATALANTA	ATA	
Ruolo:	Centrocampista	
Altezza:	1,86m	
Peso:	78 Kg	
Data Nascita:	03/03/1995	
Nazionalità:	ITA	
Jog 23% - Run 71% - Sprint 6% Km 10.622		
2.436	7.529	0.657
Statistiche		
Occasioni da gol	1	
Totale tiri	2	
Tiri in porta (Gol)	2(0)	
Azioni attacco	2	
Palle recuperate	10	
Minuti giocati	96'	

<b>DRIES MERTENS</b>		<b>14</b>
NAPOLI	NAP	
Ruolo:	Attaccante	
Altezza:	1,69m	
Peso:	61 Kg	
Data Nascita:	06/05/1987	
Nazionalità:	BEL	
Jog 29% - Run 61% - Sprint 10% Km 10.65		
3.056	6.531	1.063
Statistiche		
Gol	1	
Occasioni da gol	2	
Totale tiri	3	
Tiri in porta (Gol)	1(1)	
Assist	1	
Azioni attacco	5	
Palle recuperate	1	
Falli subiti	2	
Minuti giocati	96'	

HeatMap



HeatMap



**ATALANTA****ATA 0****1 NAP****NAPOLI**

I dati statistici sopra riportati sono da intendersi definitivi decorse 24 ore dalla fine della partita.

Le sanzioni disciplinari sono officiose, come risultate dal rilevamento in tempo reale durante la gara e saranno ufficializzate al momento dell'omologazione da parte degli organi competenti.

Nel caso di gol di dubbia attribuzione, la Lega Serie A ufficializzerà il marcatore il giorno successivo ad ogni turno di campionato

Il dato del possesso palla è rilevato in diretta attraverso il mezzo televisivo, con una stima di errore del 5% dovuta a stacchi di immagine e replay.